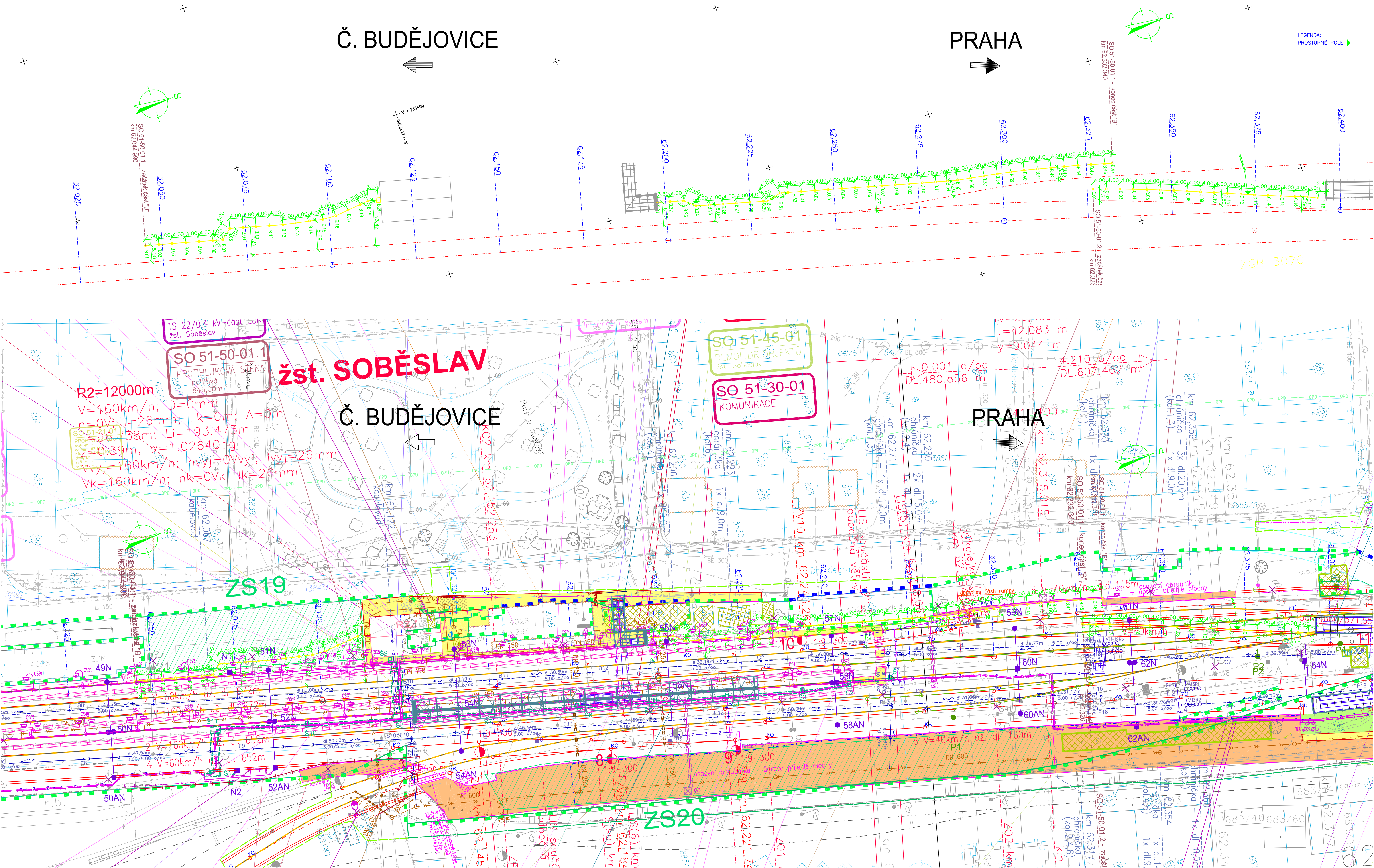


SO 702  
SITUACE A VYTYČENÍ 1:500



- POZNÁMKA:
- Souřadnicový systém S-JTSK
  - Výškový systém Bpv
  - Pro vytyčení bude použita platná a ověřená vytyčovací síť stavby
  - Vytyčovací body jsou mimo výřez výkresu, orientačně jsou zakresleny směry na dva nejbližší body polygonové sítě.
  - Přesnost vytyčení dle ČSN 73 0420-1 a ČSN 730420-2 - 2. třída přesnosti
  - Vytyčovací body jsou s příloze č.012 Seznam souřadnic

Souřadnicový systém S-JTSK Výškový systém Bpv			
Změna:      Název změny:      Datum:      Provedl:      Podpis:			
Investor: objednatel: <b>SPRÁVA ŽELEZNIC</b> 		Správa železnic, státní organizace Dílažně 1003/7, 110 00 Praha 1 Kontaktní adresa: Správa železnic, státní organizace Slavební správa západ Sokolovská 190/278, 190 00 Praha 9	
Inženýrská dílna: <b>METROPROJEKT Praha a.s.</b> Argentinská 1621/36, 170 00 Praha 7 Ing. Aleš Smrček, tel.: +420 296 154 348			
METROPROJEKT Praha a.s. Argentinská 1621/36, 170 00 Praha 7 generální ředitel: Ing. David Krása tel.: +420 296 154 105 www.metroprojekt.cz info@metroprojekt.cz		 Souprava díla:	
HSP:      Podpis:      Název a síť díla:			
Ing. Petr Zobal tel.: +420 296 154 247 Stupeň:      DSP (PROJEKT)		<b>Přestupní terminál Soběslav</b>	
Zpracovatel: inž.: <b>stř. S60 - dopravních staveb</b> tel.: +420 296 154 247 Vedoucí inž.:      Podpis:		Název díla: <b>DOKUMENTACE OBJEKTŮ STAVEBNÍ ČÁST INŽENÝRSKÉ OBJEKTY PROTIHLUKOVÉ OBJEKTY</b>	
Odpovědný projektant: <b>Ing. Petr Zobal</b> Podpis:		D D.2 D.2.1 D.2.1.10	
Výpracoval:      Podpis:      Název přílohy:			
Ing. Vojtěch Štrba Kontroloval:      Podpis:		<b>S0 702 PROTIHLUKOVÁ STĚNA VÝKRES SITUACE</b>	
Blat:      V21/2042      Datum:      7/2021		Střeba: <b>D.2.1.10</b>	
Podp:      10A4      Matrika:      1:500      ICD:      21      8027      04      02      01      10		Číslo příl.: <b>003</b>	